

Архангельск (8182)63-90-72
Астана (7172)727-132
Астрахань (8512)99-46-04
Барнаул (3852)73-04-60
Белгород (4722)40-23-64
Брянск (4832)59-03-52
Владивосток (423)249-28-31
Волгоград (844)278-03-48
Вологда (8172)26-41-59
Воронеж (473)204-51-73
Екатеринбург (343)384-55-89
Иваново (4932)77-34-06

Ижевск (3412)26-03-58
Иркутск (395)279-98-46
Казань (843)206-01-48
Калининград (4012)72-03-81
Калуга (4842)92-23-67
Кемерово (3842)65-04-62
Киров (8332)68-02-04
Краснодар (861)203-40-90
Красноярск (391)204-63-61
Курск (4712)77-13-04
Липецк (4742)52-20-81
Киргизия (996)312-96-26-47

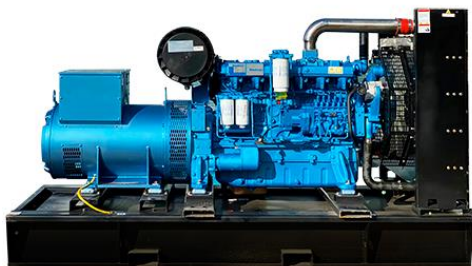
Магнитогорск (3519)55-03-13
Москва (495)268-04-70
Мурманск (8152)59-64-93
Набережные Челны (8552)20-53-41
Нижний Новгород (831)429-08-12
Новокузнецк (3843)20-46-81
Новосибирск (383)227-86-73
Омск (3812)21-46-40
Орел (4862)44-53-42
Оренбург (3532)37-68-04
Пенза (8412)22-31-16
Казахстан (772)734-952-31

Пермь (342)205-81-47
Ростов-на-Дону (863)308-18-15
Рязань (4912)46-61-64
Самара (846)206-03-16
Санкт-Петербург (812)309-46-40
Саратов (845)249-38-78
Севастополь (8692)22-31-93
Симферополь (3652)67-13-56
Смоленск (4812)29-41-54
Сочи (862)225-72-31
Ставрополь (8652)20-65-13
Таджикистан (992)427-82-92-69

Сургут (3462)77-98-35
Тверь (4822)63-31-35
Томск (3822)98-41-53
Тула (4872)74-02-29
Тюмень (3452)66-21-18
Ульяновск (8422)24-23-59
Уфа (347)229-48-12
Хабаровск (4212)92-98-04
Челябинск (351)202-03-61
Череповец (8202)49-02-64
Ярославль (4852)69-52-93

<https://motor.nt-rt.ru/> || mrf@nt-rt.ru

Vaudouin АД 520 Дизельный генератор



Общие характеристики

Мощность номинальная, кВт	520
Мощность номинальная, кВА	650
Мощность максимальная, кВт	572
Мощность максимальная, кВА	715
Коэффициент мощности	0,8
Напряжение (В)	400/230
Количество фаз	3
Частота, Гц	50
Номинальный ток (А)	939
Объём системы охлаждения (л)	127
Объём топливного бака (л)	1050
Расход топлива при 50% мощности л/ч	74
Расход топлива при 75% мощности л/ч	111
Расход топлива при 100% мощности л/ч	148
Автономная работа на 75% нагрузки без дозаправ (ч)	9.4
Степень автоматизации	1-я (ручной запуск)
Система аварийной остановки	да
Датчик уровня топлива	электронный
Отключатель АКБ	да

Исполнение	открытая на раме
Глушитель	промышленный
Габаритные размеры (Д;Ш;В; мм)	4162x1600x2200
Масса, кг	4900
Производитель двигателя	Baudouin
Ресурс работы до кап. ремонта (ч)	32000
Комплектация	глушитель, топливный бак, АКБ, ЩУ с цифровой панелью, станция заправ. маслом и ОЖ
Высота рамы (мм)	300
Установленный аккумулятор Ah/V	2*200/12
Замок горловины бака	да

Двигатель

Тип воздушного фильтра	фильтроэлемент
Мощность номинальная, кВт	575
Мощность максимальная, кВт	633
Количество цилиндров	6
Расположение цилиндров	Рядное
Тактность двигателя	4
Рабочий объём двигателя (л)	19.6
Система охлаждения	жидкостная
Система впуска воздуха	с турбонаддувом
Частота вращения коленвала (об/мин)	1500
Диаметр цилиндра (мм)	150
Ход поршня (мм)	185
Степень сжатия в цилиндрах	15:1
Регулятор оборотов	электронный
Напряжение бортового электрооборудования, (В)	24
Пусковое устройство (стартер)	электростартер 24В
Удельный расход топлива (г/кВт*ч)	198.4
Тип топливного фильтра	одноразовый
Рекомендуемый тип масла	SAE 15W40/10W30
Тип масляного фильтра	одноразовый
Ёмкость масляной системы (л)	60.5
Вентилятор, Ø (мм), тип	осевой

Уровень шума (dB/7м)	90
Вид топлива	дизельное
Масса, кг	2610
Модель двигателя	Baudouin 6M33G715/5e2

Архангельск (8182)63-90-72
Астана (7172)727-132
Астрахань (8512)99-46-04
Барнаул (3852)73-04-60
Белгород (4722)40-23-64
Брянск (4832)59-03-52
Владивосток (423)249-28-31
Волгоград (844)278-03-48
Вологда (8172)26-41-59
Воронеж (473)204-51-73
Екатеринбург (343)384-55-89
Иваново (4932)77-34-06

Ижевск (3412)26-03-58
Иркутск (395)279-98-46
Казань (843)206-01-48
Калининград (4012)72-03-81
Калуга (4842)92-23-67
Кемерово (3842)65-04-62
Киров (8332)68-02-04
Краснодар (861)203-40-90
Красноярск (391)204-63-61
Курск (4712)77-13-04
Липецк (4742)52-20-81
Киргизия (996)312-96-26-47

Магнитогорск (3519)55-03-13
Москва (495)268-04-70
Мурманск (8152)59-64-93
Набережные Челны (8552)20-53-41
Нижний Новгород (831)429-08-12
Новокузнецк (3843)20-46-81
Новосибирск (383)227-86-73
Омск (3812)21-46-40
Орел (4862)44-53-42
Оренбург (3532)37-68-04
Пенза (8412)22-31-16
Казахстан (772)734-952-31

Пермь (342)205-81-47
Ростов-на-Дону (863)308-18-15
Рязань (4912)46-61-64
Самара (846)206-03-16
Санкт-Петербург (812)309-46-40
Саратов (845)249-38-78
Севастополь (8692)22-31-93
Симферополь (3652)67-13-56
Смоленск (4812)29-41-54
Сочи (862)225-72-31
Ставрополь (8652)20-65-13
Таджикистан (992)427-82-92-69

Сургут (3462)77-98-35
Тверь (4822)63-31-35
Томск (3822)98-41-53
Тула (4872)74-02-29
Тюмень (3452)66-21-18
Ульяновск (8422)24-23-59
Уфа (347)229-48-12
Хабаровск (4212)92-98-04
Челябинск (351)202-03-61
Череповец (8202)49-02-64
Ярославль (4852)69-52-93

<https://motor.nt-rt.ru/> || mrf@nt-rt.ru