

Архангельск (8182)63-90-72
Астана (7172)727-132
Астрахань (8512)99-46-04
Барнаул (3852)73-04-60
Белгород (4722)40-23-64
Брянск (4832)59-03-52
Владивосток (423)249-28-31
Волгоград (844)278-03-48
Вологда (8172)26-41-59
Воронеж (473)204-51-73
Екатеринбург (343)384-55-89
Иваново (4932)77-34-06

Ижевск (3412)26-03-58
Иркутск (395)279-98-46
Казань (843)206-01-48
Калининград (4012)72-03-81
Калуга (4842)92-23-67
Кемерово (3842)65-04-62
Киров (8332)68-02-04
Краснодар (861)203-40-90
Красноярск (391)204-63-61
Курск (4712)77-13-04
Липецк (4742)52-20-81
Киргизия (996)312-96-26-47

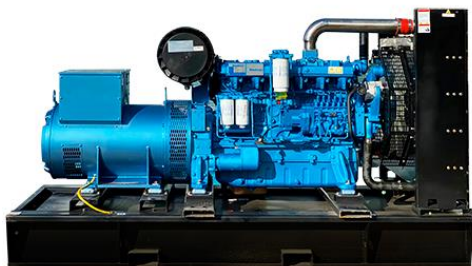
Магнитогорск (3519)55-03-13
Москва (495)268-04-70
Мурманск (8152)59-64-93
Набережные Челны (8552)20-53-41
Нижний Новгород (831)429-08-12
Новокузнецк (3843)20-46-81
Новосибирск (383)227-86-73
Омск (3812)21-46-40
Орел (4862)44-53-42
Оренбург (3532)37-68-04
Пенза (8412)22-31-16
Казахстан (772)734-952-31

Пермь (342)205-81-47
Ростов-на-Дону (863)308-18-15
Рязань (4912)46-61-64
Самара (846)206-03-16
Санкт-Петербург (812)309-46-40
Саратов (845)249-38-78
Севастополь (8692)22-31-93
Симферополь (3652)67-13-56
Смоленск (4812)29-41-54
Сочи (862)225-72-31
Ставрополь (8652)20-65-13
Таджикистан (992)427-82-92-69

Сургут (3462)77-98-35
Тверь (4822)63-31-35
Томск (3822)98-41-53
Тула (4872)74-02-29
Тюмень (3452)66-21-18
Ульяновск (8422)24-23-59
Уфа (347)229-48-12
Хабаровск (4212)92-98-04
Челябинск (351)202-03-61
Череповец (8202)49-02-64
Ярославль (4852)69-52-93

<https://motor.nt-rt.ru/> || mrf@nt-rt.ru

Vaudouin 320 ДИЗЕЛЬНЫЙ ГЕНЕРАТОР



Общие характеристики

Мощность номинальная, кВт	320
Мощность номинальная, кВА	400
Мощность максимальная, кВт	350
Мощность максимальная, кВА	440
Коэффициент мощности	0,8
Напряжение (В)	400/230
Количество фаз	3
Частота, Гц	50
Номинальный ток (А)	576
Объем системы охлаждения (л)	110
Объем топливного бака (л)	550
Расход топлива при 50% мощности л/ч	43.1
Расход топлива при 75% мощности л/ч	63.5
Расход топлива при 100% мощности л/ч	85
Автономная работа на 75% нагрузки без дозаправ (ч)	8.6
Степень автоматизации	1-я (ручной запуск)
Система аварийной остановки	да
Датчик уровня топлива	электронный

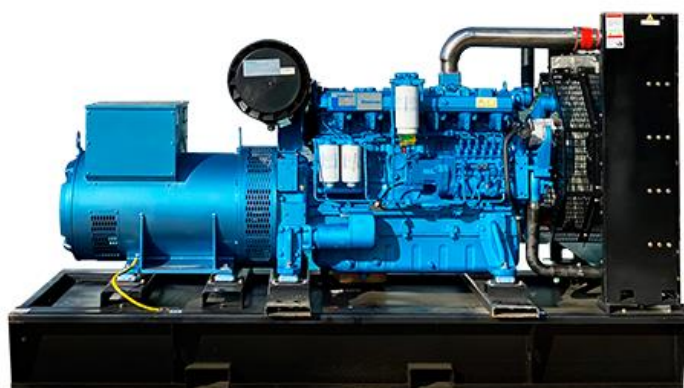
Отключатель АКБ	да
Исполнение	открытая на раме
Глушитель	промышленный
Габаритные размеры (Д;Ш;В; мм)	3123x1400x1710
Масса, кг	2538
Производитель двигателя	Baudouin
Ресурс работы до кап. ремонта (ч)	18000
Комплектация	глушитель, топливный бак, АКБ, ЩУ с цифровой панелью, станция заправ. маслом и ОЖ
Высота рамы (мм)	250
Установленный аккумулятор Ah/V	2x6СТ-190
Замок горловины бака	да

Двигатель

Тип воздушного фильтра	фильтроэлемент
Мощность номинальная, кВт	368
Мощность максимальная, кВт	405
Количество цилиндров	6
Расположение цилиндров	Рядное
Тактность двигателя	4
Рабочий объём двигателя (л)	12.54
Система охлаждения	жидкостная
Система впуска воздуха	с турбонаддувом
Частота вращения коленвала (об/мин)	1500
Диаметр цилиндра (мм)	127
Ход поршня (мм)	165
Степень сжатия в цилиндрах	16:1
Регулятор оборотов	электронный
Напряжение бортового электрооборудования, (В)	24
Пусковое устройство (стартер)	электростартер 24В
Удельный расход топлива (г/кВт*ч)	195.1
Тип топливного фильтра	одноразовый
Рекомендуемый тип масла	SAE 15W40/10W30
Тип масляного фильтра	одноразовый
Ёмкость масляной системы (л)	36

Вентилятор, Ø (мм), тип	осевой
Уровень шума (dB/7м)	90
Вид топлива	дизельное
Масса, кг	1000
Габаритные размеры (Д;Ш;В; мм)	1556x817x1094
Модель двигателя	Baudouin 6M21G440/5e2

Baudouin АД 320 дизельный генератор



Общие характеристики

Мощность номинальная, кВт	320
Мощность номинальная, кВА	400
Мощность максимальная, кВт	352
Мощность максимальная, кВА	440
Коэффициент мощности	0,8
Напряжение (В)	400/230
Количество фаз	3
Частота, Гц	50
Номинальный ток (А)	504
Объём системы охлаждения (л)	110
Объём топливного бака (л)	550
Расход топлива при 50% мощности л/ч	40.9
Расход топлива при 75% мощности л/ч	60.6
Расход топлива при 100% мощности л/ч	82.1

Степень автоматизации	1-я (ручной запуск)
Система аварийной остановки	да
Датчик уровня топлива	электронный
Отключатель АКБ	да
Исполнение	открытая на раме
Глушитель	промышленный
Масса, кг	2410
Производитель двигателя	Baudouin
Комплектация	глушитель, топливный бак, АКБ, ЩУ с цифровой панелью, станция заправ. маслом и ОЖ
Высота рамы (мм)	250
Замок горловины бака	да
Топливный сепаратор	да

Двигатель

Тип воздушного фильтра	фильтроэлемент
Мощность номинальная, кВт	350
Мощность максимальная, кВт	385
Количество цилиндров	6
Расположение цилиндров	Рядное
Тактность двигателя	4
Рабочий объём двигателя (л)	12.54
Система охлаждения	жидкостная
Система впуска воздуха	с турбонаддувом
Частота вращения коленвала (об/мин)	1500
Диаметр цилиндра (мм)	127
Ход поршня (мм)	165
Степень сжатия в цилиндрах	16:1
Регулятор оборотов	электронный
Напряжение бортового электрооборудования, (В)	24
Пусковое устройство (стартер)	электростартер 24В
Удельный расход топлива (г/кВт*ч)	197
Тип топливного фильтра	одноразовый
Рекомендуемый тип масла	SAE 15W40/10W30
Тип масляного фильтра	одноразовый

Ёмкость масляной системы (л)	36
Вентилятор, Ø (мм), тип	осевой
Уровень шума (dB/7м)	90
Вид топлива	дизельное
Масса, кг	1000
Габаритные размеры (Д;Ш;В; мм)	1556x817x1094
Модель двигателя	Baudouin 6M21G385/5e2

Архангельск (8182)63-90-72
Астана (7172)727-132
Астрахань (8512)99-46-04
Барнаул (3852)73-04-60
Белгород (4722)40-23-64
Брянск (4832)59-03-52
Владивосток (423)249-28-31
Волгоград (844)278-03-48
Вологда (8172)26-41-59
Воронеж (473)204-51-73
Екатеринбург (343)384-55-89
Иваново (4932)77-34-06

Ижевск (3412)26-03-58
Иркутск (395)279-98-46
Казань (843)206-01-48
Калининград (4012)72-03-81
Калуга (4842)92-23-67
Кемерово (3842)65-04-62
Киров (8332)68-02-04
Краснодар (861)203-40-90
Красноярск (391)204-63-61
Курск (4712)77-13-04
Липецк (4742)52-20-81
Киргизия (996)312-96-26-47

Магнитогорск (3519)55-03-13
Москва (495)268-04-70
Мурманск (8152)59-64-93
Набережные Челны (8552)20-53-41
Нижний Новгород (831)429-08-12
Новокузнецк (3843)20-46-81
Новосибирск (383)227-86-73
Омск (3812)21-46-40
Орел (4862)44-53-42
Оренбург (3532)37-68-04
Пенза (8412)22-31-16
Казахстан (772)734-952-31

Пермь (342)205-81-47
Ростов-на-Дону (863)308-18-15
Рязань (4912)46-61-64
Самара (846)206-03-16
Санкт-Петербург (812)309-46-40
Саратов (845)249-38-78
Севастополь (8692)22-31-93
Симферополь (3652)67-13-56
Смоленск (4812)29-41-54
Сочи (862)225-72-31
Ставрополь (8652)20-65-13
Таджикистан (992)427-82-92-69

Сургут (3462)77-98-35
Тверь (4822)63-31-35
Томск (3822)98-41-53
Тула (4872)74-02-29
Тюмень (3452)66-21-18
Ульяновск (8422)24-23-59
Уфа (347)229-48-12
Хабаровск (4212)92-98-04
Челябинск (351)202-03-61
Череповец (8202)49-02-64
Ярославль (4852)69-52-93

<https://motor.nt-rt.ru/> || mrf@nt-rt.ru