

Дизельная электростанция MGE800-T400-MI



Основные технические характеристики:

Максимальная мощность	1100 кВА
Максимальная мощность	880 кВт
Номинальная мощность	1000 кВА
Номинальная мощность	800 кВт
Максимальная сила тока	1584 А
Частота	50 Гц
Напряжение	230/400 В
Производитель двигателя	Mitsubishi
Модель двигателя	S12H-PTA
Тип двигателя	12, V-образное
Максимальная мощность двигателя	979 кВт
Частота вращения	1500 об/мин
Тип охлаждения	жидкостное
Объем двигателя	37.1 л
Расход топлива при 100% нагрузке	220 л/час
Расход топлива при 75% нагрузке	165 л/час
Расход топлива при 50% нагрузке	110 л/час
Производитель альтернатора	Меэс Alte
Модель альтернатора	ЕСО43-2S
Тип альтернатора	Синхронный
Габаритные размеры (на раме)	4400x2100x2200 мм
Ёмкость топливного бака (на раме)	по запросу
Масса (на раме)	8940 кг
Габаритные размеры (капот)	по запросу
Ёмкость топливного бака (капот)	по запросу
Масса (капот)	по запросу

ДГУ MGE800-T400-MI (мощностью 800 кВт и частотой 50 Гц) применяются для выработки 3-х фазного электрического тока напряжением 400 В. Эксплуатация безотказного, в том числе простого в обслуживании и ремонте дизельного двигателя в экстремальных режимах использования с отличным качеством электрической энергии синхронного альтернатора является безусловно грамотным решением для обеспечения основного и резервного питания потребителей. Главным источником питания дизельные электростанции MGE800-T400-MI (АД-800) используются для находящихся в отдалении объектов (стройплощадки, разнообразное производство, деревенские дома, строительство трубопроводов, комплектация земснарядов, вахтовые поселки, фермы, буровые и т.п.). При монтаже генераторов номинальной мощностью 800 кВт с установленным шкафом управления по 1-ой степени автоматизации (ручной запуск) нужно постоянное наличие человека, так как начало работы и остановка дизель-генераторной установки производится вручную. Неосновным (резервным) источником электроснабжения генераторы MGE800-T400-MI (АД-800) применяются на объектах, где необходимо постоянное бесперебойное электропитание (административные здания, торговые точки, крупные промышленные предприятия, различные производства, школы, социально-значимые объекты, банковские учреждения, отели, стадионы и др.). При эксплуатации ДГУ номинальной мощностью 800 кВт со шкафом управления по 2-ой степени автоматизации постоянное присутствие специалиста необязательно, так как дизельные генераторы начинают работу в автоматическом режиме при отключении основного электроснабжения.

Базовая комплектация электростанции: стальная рама с амортизаторами; стандартный радиатор системы охлаждения; двигатель с навесным оборудованием; датчик уровня топлива; электростартер; комплект аккумуляторных батарей с проводами; панель управления установленная на раме генераторной установки; зарядный генератор; подогреватель охлаждающей жидкости; генератор (бесщёточный, одноопорный); защитная решётка вращающихся деталей; автомат защиты генератора; воздухоочиститель модульной конструкции; система топливоподдачи с фильтрацией; поставляется заправленной маслом и ОЖ; система защиты по низкому давлению масла; механический регулятор частоты оборотов; глушитель; маслосливной кран; шестеренчатый насос смазочного масла; встроенный маслоохладитель; руководство пользователя; гарантийный талон; сертификат соответствия ГОСТ-Р; предпродажная подготовка.

Архангельск (8182)63-90-72
Астана (7172)727-132
Астрахань (8512)99-46-04
Барнаул (3852)73-04-60
Белгород (4722)40-23-64
Брянск (4832)59-03-52
Владивосток (423)249-28-31
Волгоград (844)278-03-48
Вологда (8172)26-41-59
Воронеж (473)204-51-73
Екатеринбург (343)384-55-89
Иваново (4932)77-34-06

Ижевск (3412)26-03-58
Иркутск (395)279-98-46
Казань (843)206-01-48
Калининград (4012)72-03-81
Калуга (4842)92-23-67
Кемерово (3842)65-04-62
Киров (8332)68-02-04
Краснодар (861)203-40-90
Красноярск (391)204-63-61
Курск (4712)77-13-04
Липецк (4742)52-20-81
Киргизия (996)312-96-26-47

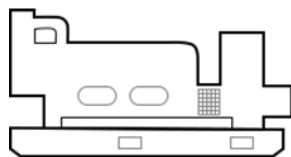
Магнитогорск (3519)55-03-13
Москва (495)268-04-70
Мурманск (8152)59-64-93
Набережные Челны (8552)20-53-41
Нижний Новгород (831)429-08-12
Новокузнецк (3843)20-46-81
Новосибирск (383)227-86-73
Омск (3812)21-46-40
Орел (4862)44-53-42
Оренбург (3532)37-68-04
Пенза (8412)22-31-16
Казахстан (772)734-952-31

Пермь (342)205-81-47
Ростов-на-Дону (863)308-18-15
Рязань (4912)46-61-64
Самара (846)206-03-16
Санкт-Петербург (812)309-46-40
Саратов (845)249-38-78
Севастополь (8692)22-31-93
Симферополь (3652)67-13-56
Смоленск (4812)29-41-54
Сочи (862)225-72-31
Ставрополь (8652)20-65-13
Таджикистан (992)427-82-92-69

Сургут (3462)77-98-35
Тверь (4822)63-31-35
Томск (3822)98-41-53
Тула (4872)74-02-29
Тюмень (3452)66-21-18
Ульяновск (8422)24-23-59
Уфа (347)229-48-12
Хабаровск (4212)92-98-04
Челябинск (351)202-03-61
Череповец (8202)49-02-64
Ярославль (4852)69-52-93

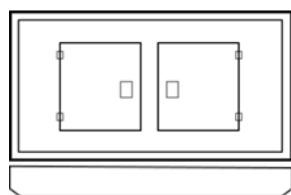
Доступные варианты исполнения электростанции:

На раме



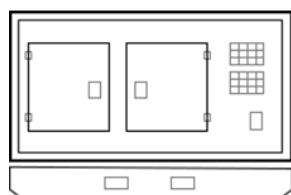
Дизель-генераторы в открытом исполнении (на раме) подразумевают стандартную минимальную комплектацию, включающую в себя дизельный двигатель, альтернатор и сопутствующие системы, закреплённые на металлической раме. Отличительной особенностью данного варианта исполнения является необходимость установки электростанции в отдельном, специально подготовленном помещении, которое должно отвечать противопожарным требованиям и техническим нормам эксплуатации генератора, а также обеспечивать защиту от шума.

В капоте



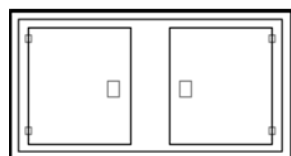
Шумозащитный кожух является одним из вариантов исполнения электростанции и предназначен для снижения уровня шума работающего оборудования до нормируемых пределов. Данное решение позволяет устанавливать и эксплуатировать дизель-генераторное оборудование в местах постоянного нахождения людей, т.е. имеющих ограничения по уровню шума, а также защищает оборудование от неблагоприятных внешних воздействий, что делает возможным установку ДГУ даже на открытом воздухе.

В шумозащитном кожухе



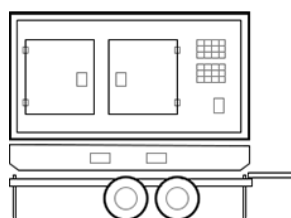
Шумозащитный кожух – один из вариантов исполнения дизель-генераторов, основным назначением которого является снижение уровня шумовой нагрузки работающей электростанции до нормируемых величин. Исполнение генератора в шумозащитном кожухе позволяет устанавливать и эксплуатировать ДГУ непосредственно в местах, имеющих ограничения по уровню шума. Помимо этого данное решение позволяет устанавливать дизельные электростанции на открытом воздухе, так как обеспечивает необходимый уровень защиты генераторного оборудования от неблагоприятных внешних факторов.

В блок-контейнере



Одним из вариантов исполнения систем автономного энергоснабжения являются блок-контейнеры, обеспечивающие максимальный уровень защиты дизель-генераторного оборудования и сопутствующих систем от неблагоприятных внешних воздействий, в том числе механических и климатических. Особенностью данного решения является возможность размещения генераторной установки, необходимого дополнительного оборудования и систем жизнеобеспечения в единый компактный модуль, а также удобства проведения регламентного обследования за счет достаточного внутреннего объема контейнера.

В шумозащитном кожухе на шасси



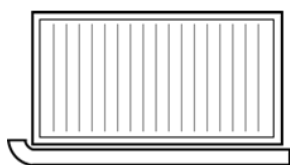
Мобильный вариант исполнения электростанции (на стандартном колесном шасси, в шумозащитном кожухе) – это оптимальный вариант для решения задач, связанных с частым перемещением системы автономного энергоснабжения с объекта на объект. Данные решения являются стандартизированными и имеют возможность перемещения по дорогам общего пользования с помощью обычного автотранспорта, без получения дополнительного разрешения. Таким образом, существенно экономятся время и затраты, так как отсутствует необходимость демонтажа/монтажа ДГУ, привлечения спецтехники для её перевозки.

В блок-контейнере на шасси



Дизельные электростанции в блок-контейнере на шасси относятся к классу мобильных систем автономного энергоснабжения, включающего в себя преимущественно решения промышленного и полупромышленного назначения. Электростанции данного типа исполнения обладают всеми преимуществами установок в блок-контейнере, дополненными возможностью простого и быстрого перемещения генератора с объекта на объект по дорогам общего пользования без необходимости монтажа/демонтажа, погрузки/разгрузки и использования спецтехники.

В блок-контейнере на салазках



Дизельные электростанции в блок-контейнерах, предназначенных для эксплуатации систем автономного энергоснабжения при минусовых температурах наружного воздуха, могут оснащаться специальными салазками для обеспечения их мобильности в зимний период года. Данный вариант исполнения идеален для северных регионов России и позволяет легко и просто перемещать дизель-генераторную установку с объекта на объект без использования спецтехники, проведения работ по монтажу и демонтажу, погрузки и разгрузки оборудования.

Архангельск (8182)63-90-72
Астана (7172)727-132
Астрахань (8512)99-46-04
Барнаул (3852)73-04-60
Белгород (4722)40-23-64
Брянск (4832)59-03-52
Владивосток (423)249-28-31
Волгоград (844)278-03-48
Вологда (8172)26-41-59
Воронеж (473)204-51-73
Екатеринбург (343)384-55-89
Иваново (4932)77-34-06

Ижевск (3412)26-03-58
Иркутск (395)279-98-46
Казань (843)206-01-48
Калининград (4012)72-03-81
Калуга (4842)92-23-67
Кемерово (3842)65-04-62
Киров (8332)68-02-04
Краснодар (861)203-40-90
Красноярск (391)204-63-61
Курск (4712)77-13-04
Липецк (4742)52-20-81
Киргизия (996)312-96-26-47

Магнитогорск (3519)55-03-13
Москва (495)268-04-70
Мурманск (8152)59-64-93
Набережные Челны (8552)20-53-41
Нижний Новгород (831)429-08-12
Новокузнецк (3843)20-46-81
Новосибирск (383)227-86-73
Омск (3812)21-46-40
Орел (4862)44-53-42
Оренбург (3532)37-68-04
Пенза (8412)22-31-16
Казахстан (772)734-952-31

Пермь (342)205-81-47
Ростов-на-Дону (863)308-18-15
Рязань (4912)46-61-64
Самара (846)206-03-16
Санкт-Петербург (812)309-46-40
Саратов (845)249-38-78
Севастополь (8692)22-31-93
Симферополь (3652)67-13-56
Смоленск (4812)29-41-54
Сочи (862)225-72-31
Ставрополь (8652)20-65-13
Таджикистан (992)427-82-92-69

Сургут (3462)77-98-35
Тверь (4822)63-31-35
Томск (3822)98-41-53
Тула (4872)74-02-29
Тюмень (3452)66-21-18
Ульяновск (8422)24-23-59
Уфа (347)229-48-12
Хабаровск (4212)92-98-04
Челябинск (351)202-03-61
Череповец (8202)49-02-64
Ярославль (4852)69-52-93

<https://motor.nt-rt.ru/> || mrf@nt-rt.ru